



Stockholms
Obesitasdagar

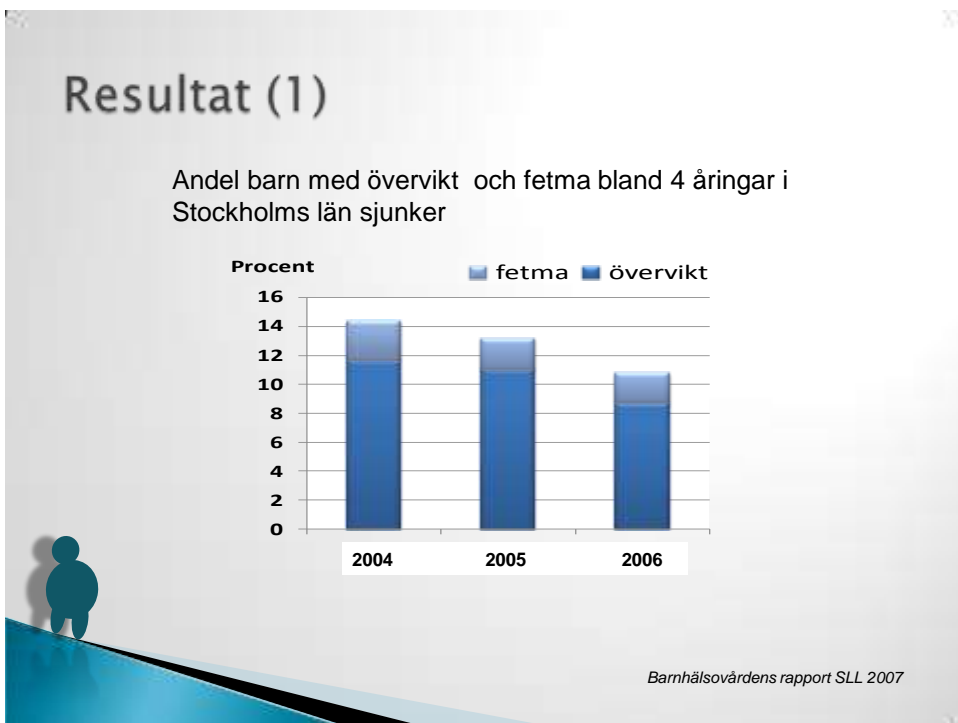
SLL handlingsprogram 2004–2008



Handlings-
program
övervikt och
fetma 2004

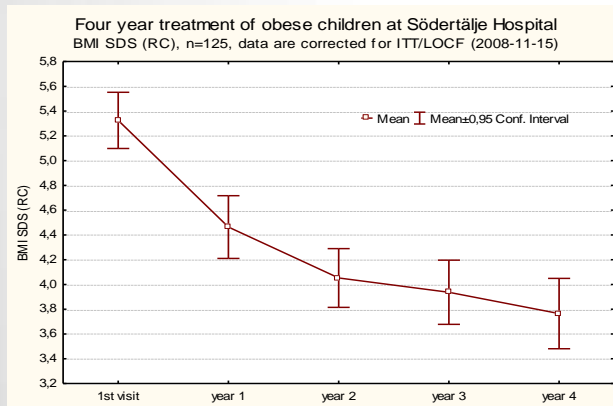
Erfarenheter från ett barn och ungdomsperspektiv

Sven Klaesson, Barnläkare,
Södertälje Sjukhus AB



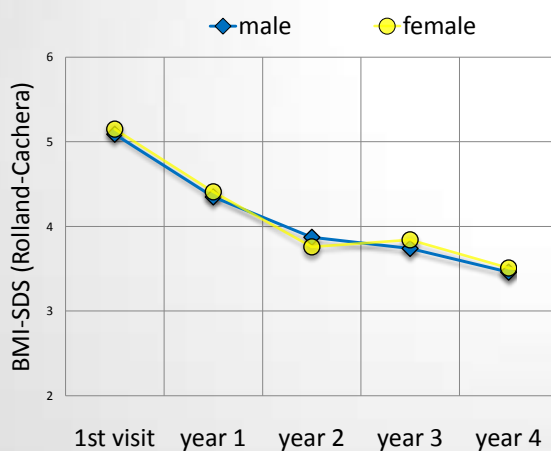
Resultat (2)

Behandling av barn med fetma enligt HP 2004 ger goda långtidsresultat

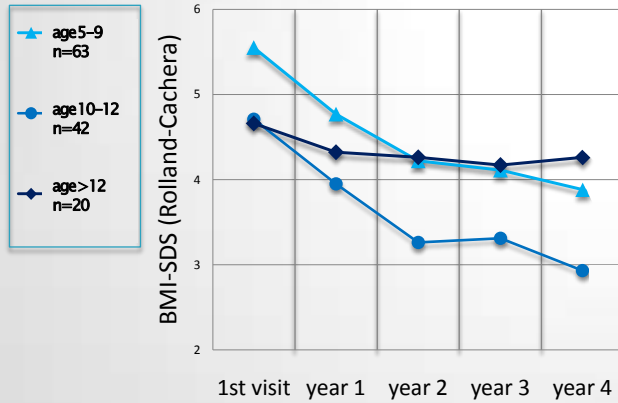


Sven Klaesson et.al. ECO 2009

Results comparing male vs female



Results comparing age groups



12
5

Resultat jämfört med BORIS; 2009-05-05



12
6

Vad har vi lärt oss?

- ▶ Behandling i närmiljö vs. sjukhus
- ▶ Geografiska och etniska och socioekonomiska skillnader
- ▶ Primärvården vs. barnläkarmottagningar
- ▶ Uttalade brister i vården (engagemang? metoder??)
- ▶ Basnivå duktiga på tidig upptäckt
en remiss uppåt i vårdkedjan kontraproduktiv?
- ▶ Support nedåt i vårdkedjan saknas

127

SLL handlingsprogram 2009–2013; – *en revision*

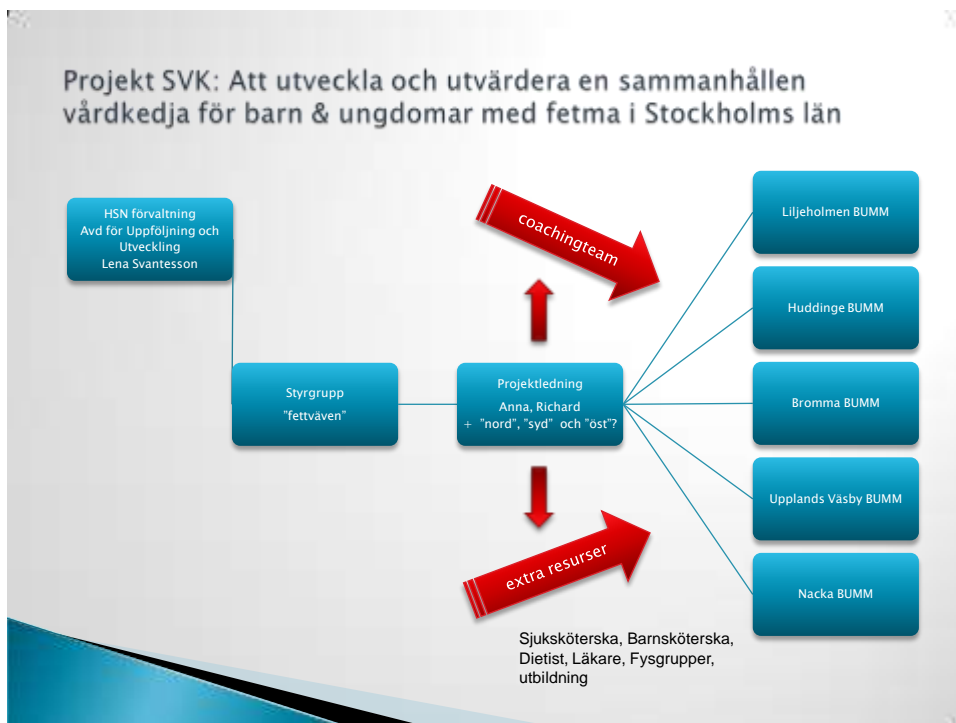
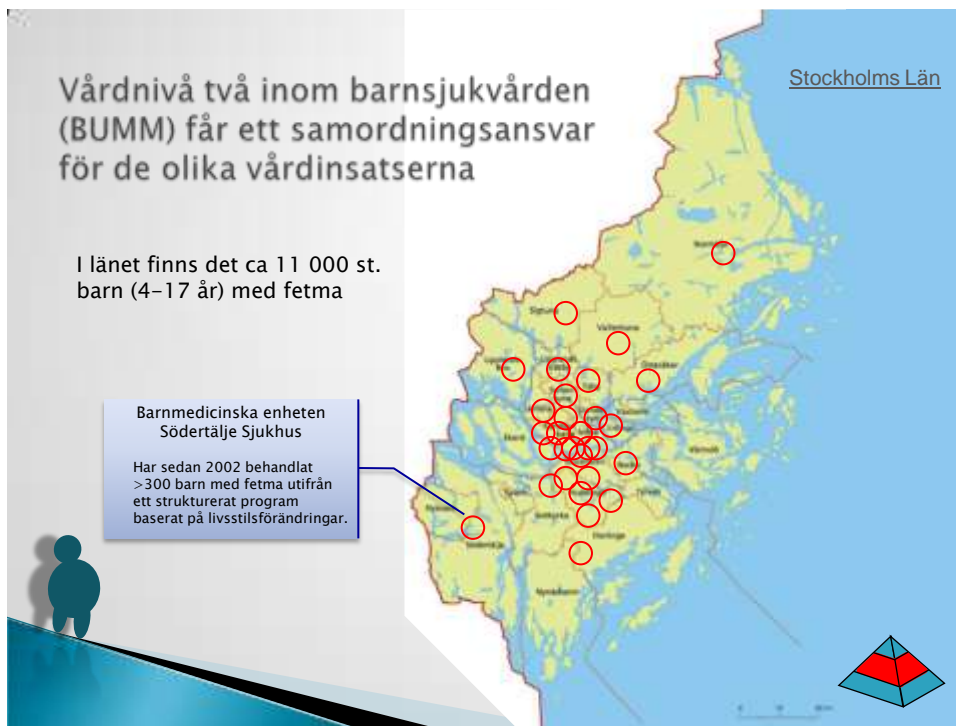


Vårdprogrammets ~~X~~ 6 avsnitt

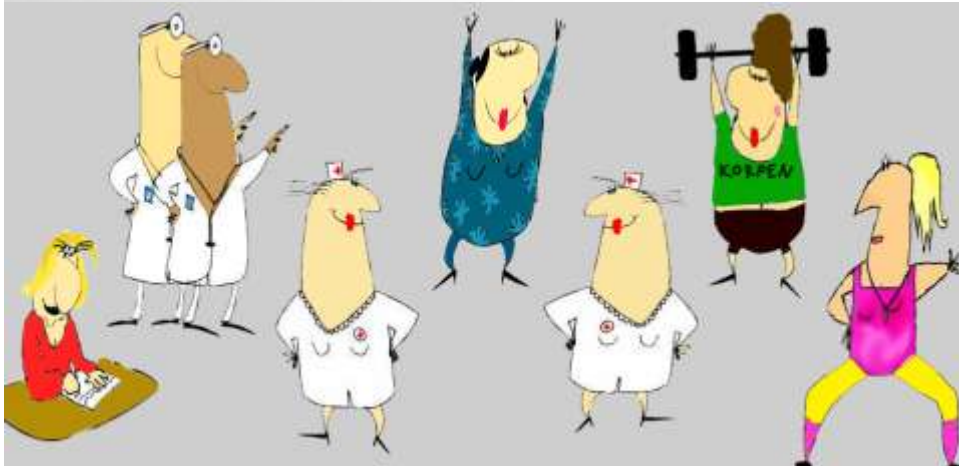
1. Hur förändras livsstil? (kommunikation)
2. **Barn & Ungdom**
3. Vuxna
4. Kost
5. Fysisk aktivitet
6. Förebyggande arbete

Vårdprogram barn & ungdom 2009



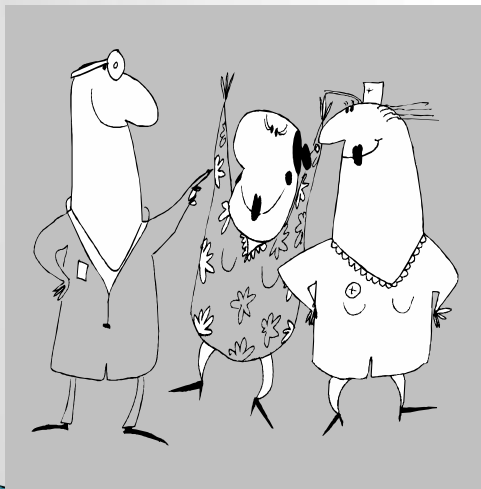


Behandlingsteamet på BUMM



Södertäljes modell kan minskas till...

Behandlingsteamet på BUMM



Bör bestå av minst:

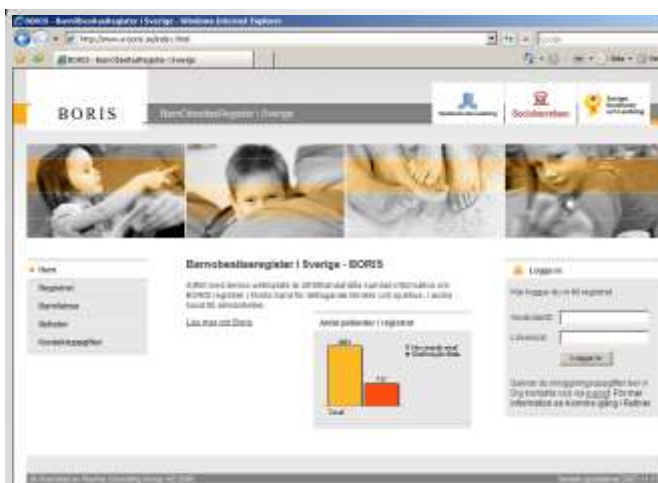
- 1 läk
- 1 sköterska och/eller hälsopedagog

Bör erbjuda:

- Föräldrautbildning
- Fys-grupper
- Dietistkontakt

Bör ha tillgång till:

- Psykologkonsult



BORIS

www.e-boris.se

Barn Obesitas Registret i Sverige

Övriga nyheter HP 2009

- ▶ Fakta rutor
 - Tillväxtkurvor med Iso-BMI 25 resp 30
 - Medicinska komplikationer/följder vid fetma,
 - Identifiera riskfaktorer
 - Kompetenskrav olika nivåer
 - Specifika uppgifter för BVC, SHV-skolläkare, BUMM, behandlingsteam mm,
 - Den högspecialiserade(barnsjukhus, Norrtull) vårdens roller; coachingteam?
- ▶ Kost & Fyskapitlet uppdaterat inkl FaR
- ▶ Förebyggande arbete (Nytt kapitel)
 - **Landstinget:** Beställare av hälso- och sjukvård, MVC, BVC, Husläkarmottagning, Familjcentraler, Ungdomsmottagning, Tandvården
 - **26 Kommuner:** Barn och ungdom, Förskola, Skola, Socialtjänst, Fritid, Miljö- och hälsoskydd, Stadsbyggnad
 - **Projekterfarenheter** från fyra kommuner
 - Ung & Sund i Sigtuna kommun
 - Ett gott liv för alla i Upplands Väsby kommun
 - Upplands-Bro för goda matvanor
 - Nynäshamns folkhälsosatsningar för en minskad övervikt bland barn och ungdomar

Medverkande

Vårdprogrammet Barn och ungdomar

- **Svante Norngren**, sektionschef Rikscentrum Barnfetma Huddinge
- Sven Klaesson, verksamhetschef Barnmedicinska enheten Södertälje sjukhus
- Margareta Blennow, överläkare Sachsska barnsjukhuset
- Björn Rathsmann, bitr överläkare, Sachsska barnsjukhuset
- Anna Bohlin, sjuksköterska, Barnmedicinska enheten Södertälje
- Liselotte Kuehn, distriktsköterska, CeFAM
- Carin Bokedal, utredare folkhälsa, HSNF
- Ulla Idenstedt, utvecklingsledare Barnhälsovårdsenheten
- Gunnel Bågenholm, Barnhälsovårdsenheten
- Eva Lannero, Barnhälsovårdsenheten
- Erik Befrage, Skolhälso, Stockholms stad
- Mikael Brönnegård, skolhälsovårdsöverläkare
- Elinor Sundblom, Centrum för folkhälsa
- Signy Reynisdóttir, överläkare Överviktscentrum Norrtulls sjukhus
- Thomas Wohlin, verksamhetschef Närakuten Brommaplan

Vårdprogrammet Vuxna

- **Signy Reynisdóttir**, överläkare Överviktscentrum Norrtulls sjukhus
- Erik Näslund, överläkare kirurgi och urologikliniken Danderyds sjukhus
- Jill Taube, psykiater CeFAM,
- Liselotte Kuehn, distriktsköterska CeFAM
- Ulla Falk, distriktsköterska CeFAM
- Lena Insulander, diabetesjuksköterska Överviktscentrum Norrtulls sjukhus
- Inger Sjöberg, distriktsköterska fd Hälsoenheten Södertälje överviktsarbetet
- Elisabeth Lindholm, överläkare, kvinnosjukvård Danderyds sjukhus

Kost

- **Victoria Svensson**, dietist Rikscentrum Barnfetma, Karolinska universitetssjukhuset Huddinge
- **Anna Hågg**, dietist vuxen ÖverviktsCentrum Norrtull from september 2008
- Erika Forsell, dietist barn, Rikscentrum Barnfetma Huddinge
- Gunilla Hall, dietist vuxen, ÖverviktsCentrum Norrtull, t.om augusti 2008
- Andrea Friedl, nutritionist, Centrum för folkhälsa
- Gunilla Wilsby, nutritionist, Centrum för folkhälsa

Fysisk aktivitet

- **Anne Christensson**, sjukgymnast Överviktscentrum Norrtull, Karolinska universitetssjukhuset
- Ing-Mari Dohrn, sjukgymnast CeFAM
- Lotta Bjurvall, sjukgymnast Rikscentrum Barnfetma, Karolinska universitetssjukhuset Huddinge
- Erik Hemmingsson, Överviktsenheten, Karolinska universitetssjukhuset Huddinge

Hur förändras livsstil?

- **Birgit Hännikainen**, leg dietist och steg 1 psykoterapeut, Karolinska Universitetssjukhuset, Huddinge
- *Kliniken för Endokrinologi, Metabolism och Diabetes,*
- Lena Insulander, distriktsköterska Överviktscentrum Norrtulls sjukhus
- Anna Bohlin, sjuksköterska, Barnmedicinska enheten Södertälje

Samhällsinriktat hälsoarbete

- **Cecilia Lindvall**, HSNF
- Magnus Liljegren, Centrum för folkhälsa
- Lena Svantesson, HSNF
- Liselotte Schäfer-Elmder, Centrum för folkhälsa
- Håkan Wranner, HSNF